

Amplie os Limites de sua Emulação

EXTRA!® 6530 Client Option trabalha com o EXTRA! X-treme™ para conectar usuários do Windows a sistemas HP NonStop/Tandem. Integrado ao Microsoft Office, este emulador focado na produtividade permite que os usuários automatizem tarefas rotineiras, eliminem pressionamentos de teclas redundantes e simplifiquem funções complexas – tudo no âmbito de uma interface familiar da Microsoft. Além disso, oferece uma segurança robusta com suporte aprimorado para criptografia de dados SSL. Com o EXTRA!, pode-se ampliar a capacidade de integrar dados de modo homogêneo entre o host e aplicativos do Windows.

Com a Versão 9.2 do EXTRA! 6530 Client Option, é possível:

- Modernizar sua TI com suporte às tecnologias e ambientes operacionais essenciais mais recentes.
- Acelerar a produtividade de usuários com o Inicializador de Macro, o Bloco de Notas virtual, a integração de documentos e QuickPads personalizáveis.
- Inicializar programas do Microsoft Office dentro do sistema do EXTRA! a fim de aproveitar rapidamente informações do host enquanto se realiza outras tarefas empresariais.
- Interagir com uma interface em comum ao longo de vários tipos de host.
- Personalizar fontes, mapas de teclado e barras de ferramentas.
- Proteger dados sensíveis em movimento com o suporte aprimorado para SSL.

O que há de novo na Versão 9.2?

- Suporte a ambientes operacionais modernos, incluindo Microsoft Windows 7 e Windows Server 2008 R2.
- Integração ao Microsoft Office 2010.
- Recursos avançados de produtividade, incluindo Inicializador de Macro e Bloco de Notas.
- Suporte aprimorado para SSL.
- Reflection Secure FTP Client para proteger dados em movimento.
- Linha de status de sessão aprimorada do 6530 para uma inserção de dados mais eficiente.
- Processo simplificado de avaliação de produto.

Destaques do Produto

Produtividade avançada.

O software EXTRA! 6530 Client Option leva a emulação a um novo nível com seu conjunto de recursos avançados de produtividade que incluem um inicializador de macro embutido, Bloco de Notas e integração a aplicativos do Microsoft Office. Os usuários podem criar mensagens de correio eletrônico, notas, tarefas e compromissos – ou até mesmo inicializar o Microsoft Word diretamente a partir de suas janelas de sessão de emulação. Isso permite que os usuários aproveitem rapidamente as informações do host e as usem com seus outros aplicativos e dados de missão crítica da área de trabalho do escritório.

Segurança reforçada.

Com suporte aprimorado para SSL, o EXTRA! 6530 Client Option permite que se proteja seus dados empresariais mais confidenciais. A criptografia forte e os métodos de autenticação embutidos no EXTRA! ajudam a eliminar as maiores ameaças de segurança da atualidade, blindando seus arquivos contra espiões e hackers enquanto eles viajam por uma rede TCP/IP não confiável.

Experiência de usuário consistente e flexível.

O EXTRA! 6530 Client Option oferece uma experiência de usuário final consistente e flexível. Sua interface em comum através de todos os aplicativos de host de missão crítica significa menos chamadas para o serviço de assistência e um ônus menor sobre a TI. E o EXTRA! ajuda os usuários finais a trabalhar de maneira mais inteligente e eficiente, permitindo-lhes personalizarem fontes, mapas de teclado e barras de ferramentas para atender suas necessidades específicas.

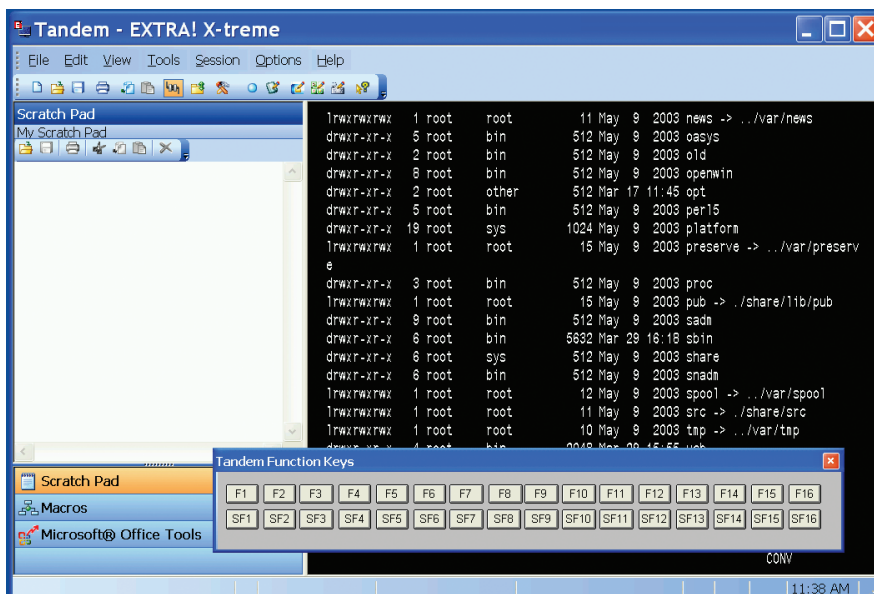
Suporte aos desktops modernos.

O EXTRA! 6530 Client Option oferece suporte a várias tecnologias de TI já existentes e em desenvolvimento, incluindo Microsoft Windows 7, Active Directory e Group Policy; Microsoft App-V, VMware e Citrix XenApp; e IPv6 e computação de 64 bits.

Confiabilidade crítica.

Os hosts HP NonStop/Tandem são reconhecidos há muito tempo por possuir 100% de disponibilidade, o que explica

por que eles hospedam informações e aplicativos de missão crítica que ajudam a administrar um grande número de organizações, incluindo organizações financeiras, empresas de telecomunicação e agências governamentais. O EXTRA! 6530 Client Option oferece sua própria confiabilidade altamente elevada para acesso completo de missão crítica.



QuickPads, Inicializador de Macro, Bloco de Notas, ferramentas do Microsoft Office e muitos outros recursos de produtividade estão convenientemente acessíveis na ponta de seus dedos com o EXTRA! 6530 Client Option.

ESPECIFICAÇÕES TÉCNICAS

Tipos de Host

- HP NonStop/Tandem

Tipos de Emulação

- 6530

Segurança

- Criptografia SSL

Produtividade

- Inicializador de Macro
- Bloco de Notas
- Integração com o Microsoft Office

- QuickPads
- Suporte a transferência de arquivos de FTP
- Suporte a transferência de arquivos de IXF
- Gravação/edição de macro
- Impressão de tela
- Copiar/colar
- Remapeador de teclado
- Barra de ferramentas configurável
- Mapeamento de cores
- Fonte configurável
- Símbolo do euro
- Informações de linha/coluna do cursor exibidas na linha de status da sessão

Sistemas Operacionais

- Microsoft Windows 7*
- Microsoft Windows Vista*
- Microsoft Windows XP
- Microsoft Windows Server 2008 R2
- Microsoft Windows Server 2003
- Microsoft Windows Server 2003 Terminal Services
- Microsoft Windows Server 2008 Terminal Services
- Citrix XenApp
- Microsoft App-V
- VMware

* Edições de 32 e 64 bits



Sede Corporativa

1500 Dexter Avenue North
Seattle, Washington 98109
TEL 206 217 7500
FAX 206 217 7515

Sede para a Europa, Oriente Médio e África

Holanda
TEL +31 172 50 55 55
FAX +31 172 50 55 51

Sede para a América Latina

México
TEL +52 55 9178 4970
FAX +52 55 5540 4886

Attachmate Brasil

São Paulo - SP,
TEL +55 11 5502 3255
FAX +55 11 5502 3260

WEB www.attachmate.com.br
EMAIL Fale_conosco@atm.com.br

Para obter informações sobre os escritórios regionais, visite www.attachmate.com.br.

Dados fornecidos apenas para fins informativos. Poderão ser modificados a qualquer momento sem prévio aviso.

© 2011 Attachmate Corporation. Todos os direitos reservados. Attachmate, o símbolo da Attachmate, Reflection e EXTRA! são marcas registradas da Attachmate Corporation nos EUA e EXTRA! X-treme é uma marca registrada da Attachmate Corporation nos EUA. Todas as outras marcas comerciais, nomes comerciais ou nomes de empresa aqui mencionados são usados somente para identificação e são de propriedade de seus respectivos proprietários. Este produto inclui software desenvolvido pelo OpenSSL Project para uso no Toolkit OpenSSL (www.openssl.org). 11-0004P.0111