

Fácil para você – Rígido com a segurança

O Reflection® for UNIX and OpenVMS 2011 é um emulador de terminal avançado e de nova geração que suporta os últimos ambientes operacionais, incluindo Windows 7 e plataformas populares de visualização. Este emulador poderoso fornece recursos rígidos que lhe ajudam a proteger seus dados mais confidenciais, e incluem novas ferramentas TI para controle de personalização – e tudo isso dentro de uma interface moderna e amigável. Com Reflection for UNIX and OpenVMS 2011, você tem a flexibilidade com economia de tempo que deseja, além da segurança robusta sem a qual você não pode viver.

Com o Reflection for UNIX and OpenVMS 2011, é possível:

- Conectar usuários do Windows em aplicativos utilizando os hosts UNIX, Linux e OpenVMS.
- Suportar ambientes operacionais modernos, incluindo o Windows 7, Windows Vista, Windows Server 2008, Microsoft App-V, VMware e Citrix XenApp.
- Usar o modo Navegador da UI para uma interface de navegador familiar e simplificada.
- Melhorar a produtividade do usuário com tabs personalizáveis, macros VBA de execução mais rápida e suporte para funções principais do Windows 7.
- Reduzir o footprint do desktop e bloquear desktops através do controle de recursos que você instala.
- Automatizar tarefas de rotina utilizando a familiar plataforma VBA.
- Criar aplicativos personalizados que embutem sessões do Reflection usando um controle de terminal .NET embutível.
- Executar arquivos de sessão e macros do EXTRA!® e do Reflection, além de aplicativos HLLAPI relacionados.
- Proteger dados confidenciais em movimento com protocolos de segurança SSL/TLS e SSH atualizados.

Destaques do Produto

Fique pronto para o Windows 7 e Office 2010

O Reflection for UNIX and OpenVMS 2011 foi criado para aproveitar todas as vantagens dos principais recursos de segurança e produtividade do Windows 7 e Office 2010. Compatível com Locais Confiáveis, UAC (User Account Control – Controle da conta do usuário), a interface do usuário Microsoft Ribbon, VBA, .NET e o WER (Windows Error Reporting – Relatório de erros do Windows), o Reflection lhe ajuda a otimizar seu investimento com a Microsoft.

Satisfaz os requisitos de segurança mais recentes

O Reflection for UNIX and OpenVMS 2011 lhe ajuda a impedir ameaças à rede e a cumprir importantes requisitos externos de segurança. O Reflection está validado para FIPS 140-2 e certificado para DoD PKI (ICP) – os principais padrões de segurança do governo norte-americano. Este alto nível de segurança lhe ajuda a cumprir os mandatos do PCI, Sarbanes-Oxley, HIPAA e Basileia III.

O que há de novo no Reflection for UNIX and OpenVMS 2011?

- Logotipos *Compatível com Windows 7, Citrix Ready e VMware Ready.*
 - Suportar ambientes operacionais modernos, incluindo o Windows 7, Windows Vista, Windows Server 2008, Microsoft App-V, VMware e Citrix XenApp.
 - Microsoft Ribbon e modos de interface do usuário semelhantes ao navegador.
- Suporte para o SFTP 4.0 padrão.
- Controle .NET para criar aplicativos personalizados que embutem sessões de terminal Reflection.
 - Integração ao Microsoft Office 2010.
 - Ferramenta de Personalização atualizada da Attachmate para mais opções flexíveis de configuração.
 - Suporte a clique triplo do mouse.



Impulsionar a produtividade do usuário com funções rápidas e simplificadas

O Reflection for UNIX and OpenVMS 2011 permite que os usuários trabalhem de modo homogêneo. Tabs personalizáveis permitem distinguir aplicativos do host múltiplos de modo mais fácil. E um novo modo de interface do usuário semelhante a um navegador fornece uma interface familiar e fácil de navegar que maximiza o estado real da tela.

A integração com o Office permite que os usuários copiem dados do host para um documento do Word, e-mail ou para slides do PowerPoint clicando apenas um botão. Portanto, o Reflection for UNIX and OpenVMS 2011 incorpora recursos como o Bloco de Notas e Histórico de Tela – tornando os aplicativos de host de uso tão fácil como nos aplicativos Office.

Mantenha a complexidade de TI sob controle

O Reflection for UNIX and OpenVMS 2011 lhe oferece mais flexibilidade para controlar a complexidade de TI. Com atualizações para a ferramenta de personalização, você obtém mais opções flexíveis de configuração antes da implementação.

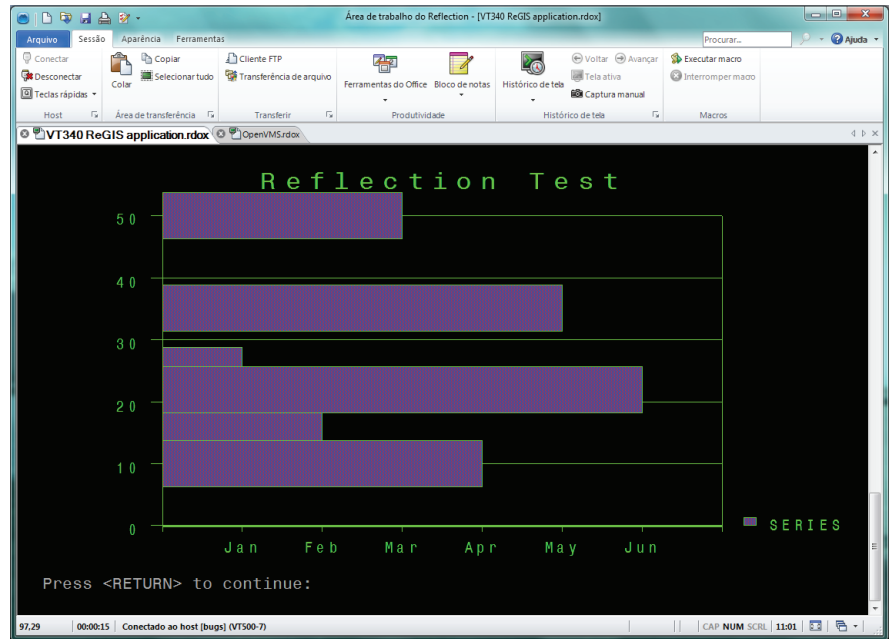
E agora você pode realizar instalações granulares de recurso para reduzir o footprint do desktop e bloquear desktops. Portanto, um novo controle .NET embutível lhe permite desenvolver aplicativos personalizados usando sessões de terminal Reflection 2011 como componentes.

Trabalhe do modo que você está habituado a fazer

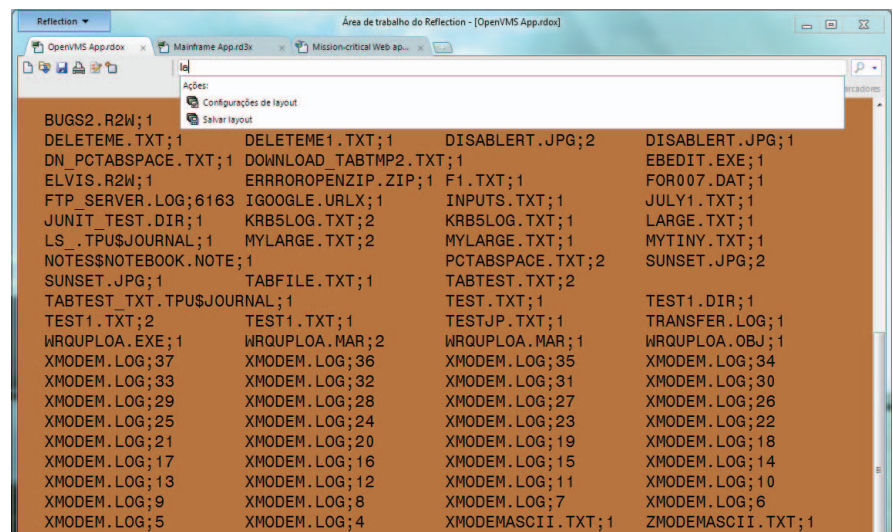
O Reflection for UNIX and OpenVMS 2011 oferece o modo Navegador da UI, uma nova opção de interface do usuário para administradores, que propicia uma navegação familiar e eficiente. Esta opção permite maximizar o estado real de sua tela e apreciar uma experiência de usuário compatível com navegadores da próxima geração. O modo Navegador da UI também inclui uma nova interface de linha de comando que lhe permite iniciar ações comuns no Reflection do mesmo modo que se executa um macro ou abre uma sessão – sem tirar os dedos do teclado.

Integrar tecnologias essenciais

O Reflection for UNIX and OpenVMS 2011 suporta várias tecnologias de TI já existentes e em desenvolvimento, incluindo Windows 7, Diretório Ativo, Política de Grupo, Microsoft App-V, VMware, Citrix XenApp, IPv6 e computação de 64 bits.



O Reflection for UNIX and OpenVMS 2011 no modo Multiple Document Interface (MDI) com guias.



No modo Navegador da UI, é possível iniciar ações comuns no Reflection sem tirar os dedos do teclado.

ESPECIFICAÇÕES TÉCNICAS

Tipos de Emulação

- Terminais VT (incluindo japonês)
- Suporte para vários conjuntos de caracteres do host, incluindo UTF-8 (Unicode)
- Wyse 50+, Wyse 60, SCO-ANSI, e BBS-ANSI
- Console Linux, AT386, IBM 3151, xterm e VT-UTF8
- ReGIS (VT340, VT330, VT241 e VT240) e emulação de terminal gráfico Tektronix

Protocolos de Rede

- Suporte a IPv4 e IPv6
- Suporte ao cliente SOCKS
- Amplas opções de Telnet com suporte para entrada/saída segmentada, Modo de Linha, NAWs (opção 31) e Local Echo, incluindo Telnet opção 45 (Suprimir Local Echo)
- Suporte para conexões seriais

Transferência de Arquivo

- Protocolo de proprietário WRQ Reflection, FTP, Kermit, Xmodem, e Zmodem
 - ASCII, binário e suporte a rótulos/imagem
- Reflection Secure FTP Client:
 - NOVO** - Suporte a SFTP 4.0 para assegurar a tradução adequada de caracteres estrangeiros
 - SSH, SSL/TLS, SOCKS e protocolos de segurança Kerberos
 - Suporte extensivo ao firewall
 - Localização de arquivo nos hosts z/OS com os conjuntos de dados TSO
 - Salva sessões do cliente FTP em Layouts
 - Gerenciamento das configurações FTP por meio do Reflection Administrator*
 - Suporte a IPv4 e IPv6
 - Altera permissões de arquivo UNIX com o cliente FTP
 - Reinicia downloads SFTP após interrupção
 - Oferece suporte a uma grande variedade de servidores FTP, incluindo IBM System z, IBM System i, UNIX, NetWare, Unisys, HP 3000 e OpenVMS
 - Assistente de site FTP
 - Transferência site-a-site entre servidores FTP
 - Configurações de exportação/importação no formato XML
 - Filtros de máscara
 - Ferramentas de automação (gravador de roteiros e Microsoft OLE Automation)
 - Transferências de arquivo diretamente para o desktop usando o recurso "arrastar e soltar"

Segurança

- Suporte para SSL/TLS, Kerberos e SOCKS
- Módulo FIPS 140-2 criptográfico validado (Certificado nº 1027)
- Adesão aos requisitos da política de segurança Federal Desktop Core Configuration (FDCC) e da United States Government Configuration Baseline (USGCB)

- Suporte à ICP (PKI) criado para atender aos padrões DoD:
 - Suporte PKCS #11
 - Suporte ao Cartão de Acesso Comum (CAC) do Departamento de Defesa (DoD) dos EUA
 - Suporte ao OCSP (Online Certificate Status Protocol – Protocolo de Status de Certificados On-line)
 - Listas de Anulação de Certificados (CRL – Certificate Revocation Lists)
 - Armazenamento de certificado intermediário por meio de LDAP
 - Reflection Certificate Manager (Gerenciador de Certificados do Reflection)
- O Reflection Key Agent aceita chaves SSH e certificados para autenticação por assinatura
- Criptografia SSH:
 - Lançamento de cliente em SSH X
 - Encaminhamento X11
 - Utilitários da linha de comando SSH (ssh, scp e sftp)
 - Encaminhamento de porta (tunelling) para portas TCP/IP por meio de canal seguro
 - Suporte integrado à configuração multihop SSH
 - Autenticação de senhas, da interação de teclado, da chave pública (chave de usuário e certificados X.509) e do Kerberos
 - Suporte a cartão inteligente via interface PKCS #11
 - Principal agente SSH
 - Utilitário de geração e conversão de chave (RSA-1, RSA e DSA)
 - Upload mais fácil das chaves públicas de usuário para os servidores SSH
 - Reutilização de conexão SSH
 - Configurações SSH padrão
- Reflection Kerberos Client:
 - Autenticação segura
 - Criptografia de fluxo de dados (DES e 3DES) para Telnet e FTP
 - Suporte para encaminhamento e renovação de tíquete
 - Compatível com caches de credencial Microsoft e Leash32
 - Configurações Kerberos padrão
 - Suporte a Kerberos KDCs utilizando TCP ou UDP

Produtividade

- Integração com o Microsoft Office
- Aplicativo, desktop e suporte a pesquisas na Internet
- Histórico de Tela
- Bloco de Notas
- Recortar/copiar/colar avançado
- Mapeamento ou remapeamento de teclado e mouse
- NOVO** • Suporte a clique triplo do mouse

Impressão

- Windows ou controle de host
- Rede, local ou imprimir no disco
- Suporte para gráfico colorido ReGIS
- Registro de impressão
- Fonte da impressora e altura fixa TrueType
- Dispositivo serial para comunicações do host
- Caracteres de desenhos a traço de pena

Programação e Automação

- NOVO** • Controle .NET embutível
- API .NET nativa
- Integração entre a Reflection .NET API e o Microsoft Visual Studio IDE
- Suporte à VBA
- Gravador de macro para VBA
- Acesso programático para mais de 400 propriedades e métodos por meio da Reflection API
- Microsoft OLE Automation
- EXTRA! Edição e tempo de execução de macro Basic e Reflection Basic
- Comandos RCL (Reflection Command Language)
- NOVO** • Suporte a macros criptografados do EXTRA! Macros Basic

Interface do Usuário

- NOVO** • Modo Navegador da UI
- Implementação da Attachmate da interface de usuário do Microsoft Ribbon
- Interface de modo clássico para EXTRA! e Reflection
- Utilitário de personalização Ribbon
- MDI (Multiple Document Interface) com guias ou janelas
- Fichas configuráveis incluindo cores, renomeação e muito mais
- Ajuda HTML local e on-line
- Hotspots personalizáveis
- Modo do terminal em tela cheia
- Mapeamento gráfico do teclado
- Edição total de cor

Ferramentas administrativas

- Suporte granular ao UAC
- Integração ao Reflection Administrator:.*
 - Console da Web para gerenciamento centralizado de arquivos de configuração
 - Implantação de arquivos de configuração e atualizações através da Internet
- Suporte ao WER (Windows Error Reporting – Relatório de erros do Windows)
- Gerenciamento centralizado de arquivos de configuração usando Política de grupos
- Ferramenta de personalização de aplicativo para arquivos de configurações e de instalação (incluindo MSI)

ESPECIFICAÇÕES TÉCNICAS (continuação)

- Suporte aos recursos administrativos do Windows:

- Instalador Windows (MSI)
- Diretório Ativo
- Usuário móvel e perfis de vários usuários
- Política de Grupo
- Autorreparo do aplicativo

Suporte Internacional

- Idiomas: inglês, francês, alemão, espanhol, italiano, japonês e português do Brasil
- Teclados, telas e impressoras localizados
- Suporte para editores de método de entrada padrão

Suporte ao Sistema Operacional

- Microsoft Windows 7**
- Microsoft Windows Vista**
- Microsoft Windows XP
- Microsoft Windows Server 2003 Terminal Services
- Microsoft Windows Server 2008 Terminal Services
- Citrix XenApp
- Microsoft App-V
- VMware

* O Reflection Administrator é um componente opcional.

** Edições de 32 e 64 bits

Sobre a Attachmate

A Attachmate oferece softwares avançados para emulação de terminal, modernização de legado e transferência gerenciada de arquivos. Com nossas tecnologias, mais de 65 000 empresas em todo o mundo estão usufruindo de seus recursos de TI de maneiras novas e significativas.

www.attachmate.com.br



Sede Corporativa

1500 Dexter Avenue North
 Seattle, Washington 98109
 TEL 206 217 7500
 FAX 206 217 7515

Sede para a Europa, Oriente Médio e África

Holanda
 TEL +31 172 50 55 55
 FAX +31 172 50 55 51

Sede para a América Latina

México
 TEL +52 55 9178 4970
 FAX +52 55 5540 4886

Attachmate Brasil

São Paulo - SP.
 TEL +55 11 3345 3900
 FAX +55 11 3345 3945

WEB www.attachmate.com.br
 EMAIL fale_conosco@attachmate.com

Para obter informações sobre os escritórios regionais, visite www.attachmate.com.br.

Dados fornecidos apenas para fins informativos. Poderão ser modificados a qualquer momento sem prévio aviso.

© 2011 Attachmate Corporation. Todos os direitos reservados. Attachmate, o símbolo da Attachmate, Reflection e EXTRA! são marcas registradas da Attachmate Corporation nos EUA. Microsoft, Windows, Windows Vista e o botão de início do Windows Vista são marcas registradas do grupo de companhias Microsoft. VMware e VMware Ready are são marcas registradas ou marcas da VMware, Inc. nos Estados Unidos e/ou em outras jurisdições. Todas as outras marcas comerciais, nomes comerciais ou nomes de empresa aqui mencionados são usados somente para identificação e são de propriedade de seus respectivos proprietários. Alguns produtos Attachmate incluem softwares desenvolvidos pelo OpenSSL Project para uso no OpenSSL Toolkit (www.openssl.org). AVISO: Esta publicação se refere a certificações de terceiros obtidas pelos produtos da Attachmate como resultado de procedimentos de testes formais. Tais certificações não conferem nenhuma garantia de qualquer natureza por quaisquer das partes envolvidas. 08-0033P.1011