

Verastream Transaction Integrator

Uma Avançada Solução SOA para Ambientes CICS e IMS

Desde o seu lançamento em 1964, o mainframe IBM assumiu a liderança do mercado por seu desempenho e escalabilidade. Até hoje essa plataforma continua a servir como repositório de importantes aplicações e dados para praticamente todas as maiores empresas do mundo. Os ambientes mais adotados para aplicações em mainframe são CICS® e IMS, exercendo um papel importante na nossa estratégia de integração.

Um Enfoque Não Invasivo à Integração de Ambientes CICS e IMS

A solução Attachmate® Verastream® Transaction Integrator oferece acesso direto as transações para programas em ambientes CICS e IMS. Os desenvolvedores conseguem acessar os dados e a lógica de programas em CICS e IMS para a criação de serviços e componentes (como COM, .NET, Java ou web services) que podem ser empregados em soluções web, portais, CRM, para ambientes móveis, de call center e de auto-atendimento.

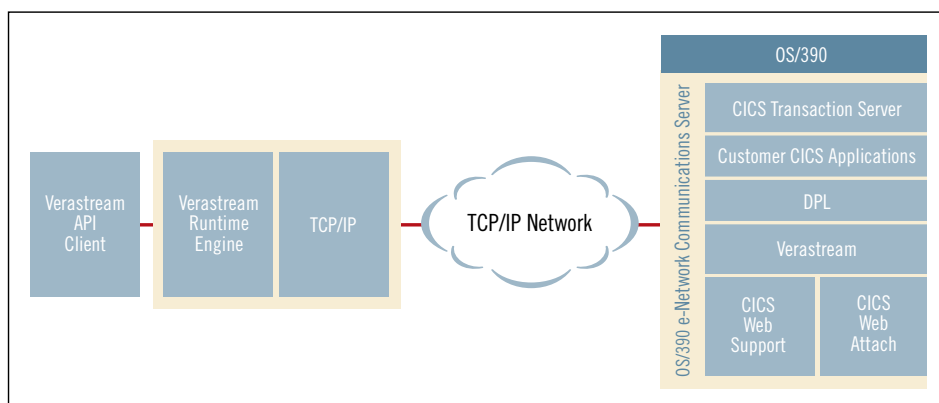
A versátil implementação cliente-servidor da solução Verastream inclui um ambiente

gráfico de criação e gerenciamento centralizado via web. A solução Verastream Transaction Integrator não requer mudanças no valioso código do legado, nem nos respectivos processos.

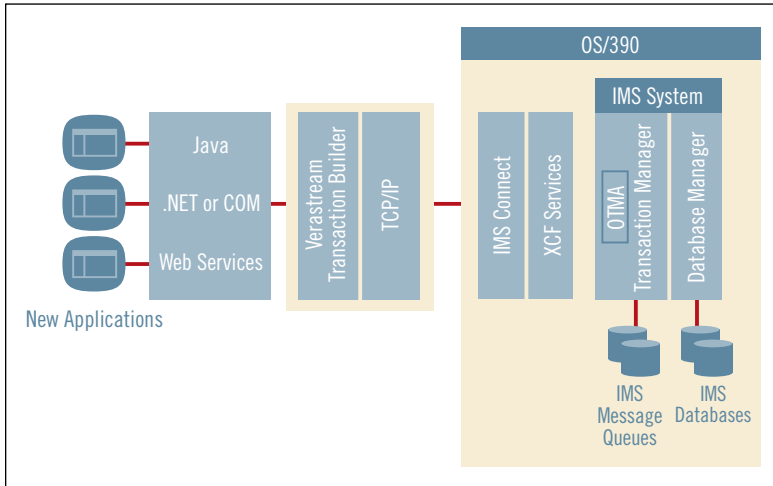
Integração com ambiente CICS

Customer Information Control System da IBM talvez seja a linha de soluções mais utilizada para conectividade e gerenciamento das transações on-line. Com a solução Verastream Transaction Integrator, você pode acessar e transformar transações CICS compatíveis com DPL diretamente, sem passar por qualquer lógica da apresentação.

A solução Verastream Transaction Integrator aceita a entrada de dados e entrega dados padrão de mercado como objetos .NET ou Java para que eles possam ser utilizados em novas aplicações. Você ainda pode usar a solução Verastream Transaction Integrator para transferir dados de um sistema corporativo para outro quando um deles ou ambos estiverem em ambiente CICS.



Este diagrama mostra a arquitetura da solução Verastream Transaction Integrator quando usada para integrar transações CICS.



Este diagrama mostra a arquitetura da solução Verastream Transaction Integrator quando usada para integrar transações IMS.

A solução Verastream Transaction Integrator acessa diretamente a lógica das transações do host via COMMAREA através de DPL (Distributed Program Link).

rotinas de formatação durante geração de um sistema IMS. Como a estrutura OTMA está acima do componente MFS, não é incluída nenhuma lógica de apresentação.

Integração com ambiente IMS

Information Management System é o sistema da IBM mais utilizado para gerenciamento de bancos de dados hierárquicos e transacionais. Com a solução Verastream Transaction Integrator, você consegue encapsular dados e lógica das aplicações em IMS como serviços reutilizáveis. A solução Verastream integra transações em ambientes IMS diretamente via OTMA (Open Transaction Manager Access) via IMS Connect (um componente opcional do IMS).

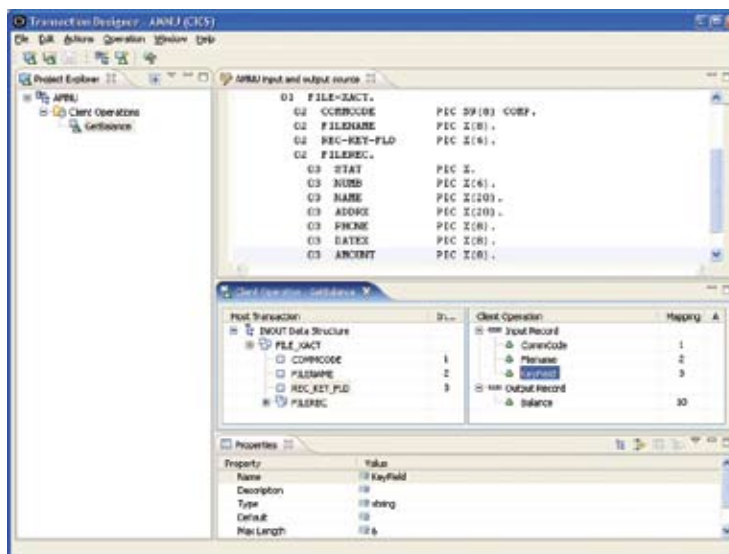
Tecnologia Verastream

A solução Verastream Transaction Integrator inclui os seguintes módulos:

- **Transaction designer**

Para simplificar o uso de transações do legado na camada intermediária (mid-tier), podem ser atribuídos nome descritivos (ou aliás) exclusivos ao serviço. Transaction designer é uma tecnologia inovadora em termos de capacidade de importação e análise das estruturas de copybook na interface

Diferentemente das transações CICS, as transações IMS normalmente independem de qualquer lógica de apresentação porque a lógica é gravada como uma rotina macro a parte, executada pelo subsistema MFS (Message Formatting Service) do IMS. Os programas em IMS são atrelados a essas



Esta tela mostra o fluxo de trabalho possível no processo de desenho graças ao transaction designer do Verastream.

do usuário. Um método gráfico bastante simples, tipo arrastar e soltar, agiliza e dinamiza a criação de serviços, sem a necessidade de conhecimento profundo em mainframe. E diferentemente de outros produtos de integração, a solução Verastream Transaction Integrator lida com cada bloco de estilo de uma aplicação CICS ou IMS. Na verdade o Verastream é a única solução que facilita o fluxo de trabalho no processo de desenho usando esse método específico.

- **Runtime engine**

Uma vez integrado o objeto interface da tarefa à aplicação, os usuários finais têm acesso às transações CICS ou IMS. O runtime engine da solução Verastream Transaction Integrator permite que vários usuários tenham acesso simultâneo às transações. Opera em conjunto com um servidor de aplicação ou outra aplicação de chamada, oferecendo pontos de integração para novas aplicações. Os desenvolvedores conseguem integrar as tarefas do Verastream Transaction Integrator a partir de servidores de aplicação em estruturas.NET ou Java.

Juntamente com outras funcionalidades da solução Verastream Transaction Integrator, o transaction designer e o runtime engine da solução Verastream ajudam os departamentos de TI na execução das iniciativas e ainda oferecem uma plataforma flexível para desenvolvimento de aplicações em futuros projetos.

A Vantagem Verastream

Graças à integração direta viabilizada pela solução Verastream Transaction Integrator, você se beneficia da confiabilidade inerente das transações CICS e IMS. Algumas vantagens exclusivas da solução Verastream Transaction Integrator:

- **Desempenho**

A coleta direta das transações, sem necessidade de passar por qualquer lógica de apresentação ou E/S de terminal da solução Verastream Transaction Integrator oferece um enfoque de alto desempenho. Dependendo da sua plataforma e largura de banda, é possível suportar até 300 a 400 transações por segundo.

- **Praticidade**

O transaction designer da solução Verastream captura copybooks COBOL arrastando e soltando, sem necessidade de códigos. Como os desenvolvedores conseguem isolar as tarefas necessárias (como “redefine” e “occur”), eles conseguem ter maior controle.

- **Taxa de transferência**

A taxa de transferência das interações baseadas em DPL entre as aplicações e o legado são melhores. O suporte a TCP/IP no CICS Transaction Server v1.3 ou superior melhora ainda mais os resultados.

- **Padrões abertos**

É possível capturar transações como interfaces padrão para reutilização nas aplicações. Entre os padrões abertos atualizados pela solução Verastream estão interfaces J2EE, Microsoft e web services.

- **Segurança**

A solução Verastream Transaction Integrator suporta IBM RACF Top Secret, ACF2 e Microsoft IIS Secure Sockets Layer para proteção dos dados e das transações.

- **Maior abrangência**

Um componente Java baseado no legado e capacitado por DPL comunica-se diretamente com os ambientes IBM via TCP/IP ou SNA para operar com a sua infra-estrutura existente.

- **Escalabilidade**

O suporte ao runtime engine para failover e balanceamento de carga possibilita a escalabilidade para vários servidores.

Este conjunto de vantagens é exclusivo da solução Verastream Transaction Integrator, a melhor solução atualmente para extensão rápida e sem riscos dos seus ambientes CICS e IMS.

Linha de Produtos Verastream

A solução Verastream Transaction Integrator faz parte da suíte de integração com o legado Attachmate Verastream, uma gama completa de ferramentas para modernização de ambientes de mainframe, desktop e web. Nossas soluções oferecem um conjunto completo que vai desde o rejuvenescimento básico à apresentação

customizada e sofisticada integração de alto desempenho. Os serviços gerados pela solução Verastream podem ser combinados, mesclados e reaproveitados seletivamente, para ampliar o alcance da funcionalidade do legado para novas aplicações ou usuários. Tudo isso sem necessidade de mudança de código das aplicações do legado.

Oferecendo uma ampla variedade de interfaces padrão para origens de dados baseadas no legado, programas e aplicações, as soluções Verastream permitem que qualquer cliente acessem qualquer recurso do legado. Isso significa que as soluções desenvolvidas hoje ainda serão úteis e valiosas por um longo tempo. Com a suíte de integração Verastream é possível otimizar os seguintes recursos e muito mais:

Aplicações

CICS

IMS/TM

CICS 3270 Bridge

3270 e 5250

VT420

HP700/92 e HP2392A

Web / HTML

Desktop (Windows, Java, DOS e Web)

Origens de Dados

Adabas

DB2®

DB400

IMS/DB

SQL Server

VSAM

Programas

COBOL

Natural

RPG

Sobre a Attachmate

A Attachmate ajuda os departamentos de TI a estender o alcance, gerenciar e proteger seus investimentos em TI. Oferecemos uma ampla variedade de soluções que abrangem desde emulação de terminal, integração com o legado e gerenciamento do ciclo de vida dos PCs a sistemas inovadores e ferramentas para gerenciamento da segurança. Graças à nossa tecnologia, mais de 65 mil empresas mundialmente estão utilizando seus ativos de TI de forma mais inovadora e lucrativa. Saiba mais em www.attachmate.com.br



Sede Corporativa
1500 Dexter Avenue North
Seattle, Washington 98109
TEL 206 217 7500
FAX 206 217 7515

**Sede para a Europa,
Oriente Médio e África**
Holanda
TEL +31 71 368 1100
FAX +31 71 368 1181

**Sede para a América
Latina**
México
TEL +52 55 9178 4970
FAX +52 55 5540 4886

Attachmate Brasil
São Paulo - SP.
TEL +55 11 3085 0303
FAX +55 11 3085 5617

WEB www.attachmate.com.br
EMAIL Fale_conosco@atm.com.br

Para obter informações sobre os escritórios regionais, visite www.attachmate.com.br.

Caráter apenas informativo. Sujeito à modificação sem aviso.
© 2007 Attachmate Corporation. Todos os Direitos Reservados. Attachmate, o logotipo da Attachmate e Verastream são marcas comerciais ou marcas comerciais registradas da Attachmate Corporation nos Estados Unidos e demais países. Todas as outras marcas comerciais, nomes comerciais ou nomes de empresa aqui mencionados são utilizados apenas como informação e pertencem às suas respectivas empresas. 06-0045P.0907