

A Mudança para Emulação de Terminal Padronizada

Cinco perguntas para ajudá-lo a encontrar o fornecedor adequado

No mundo de TI, gerenciar a rotatividade de desktops é um fato comum. Após a grande quantidade de reorganizações corporativas da última década, você está oferecendo suporte a mais aplicativos do que antes, às vezes mais de 20 por desktop. Como resultado, você também está gerenciando mais contratos de fornecedores.

Dada a complexidade, a ineficiência e os custos dessa tarefa, não é difícil considerar a mudança para uma solução de emulação de terminal de um único fornecedor. Mas quando você deve fazer a mudança e como deve escolher o fornecedor adequado?

O melhor momento para padronizar é durante uma atualização de desktops, quando o custo da substituição é menor. Para escolher o fornecedor certo, faça a si mesmo estas cinco perguntas:

1) O fornecedor está empenhado na emulação de terminal?

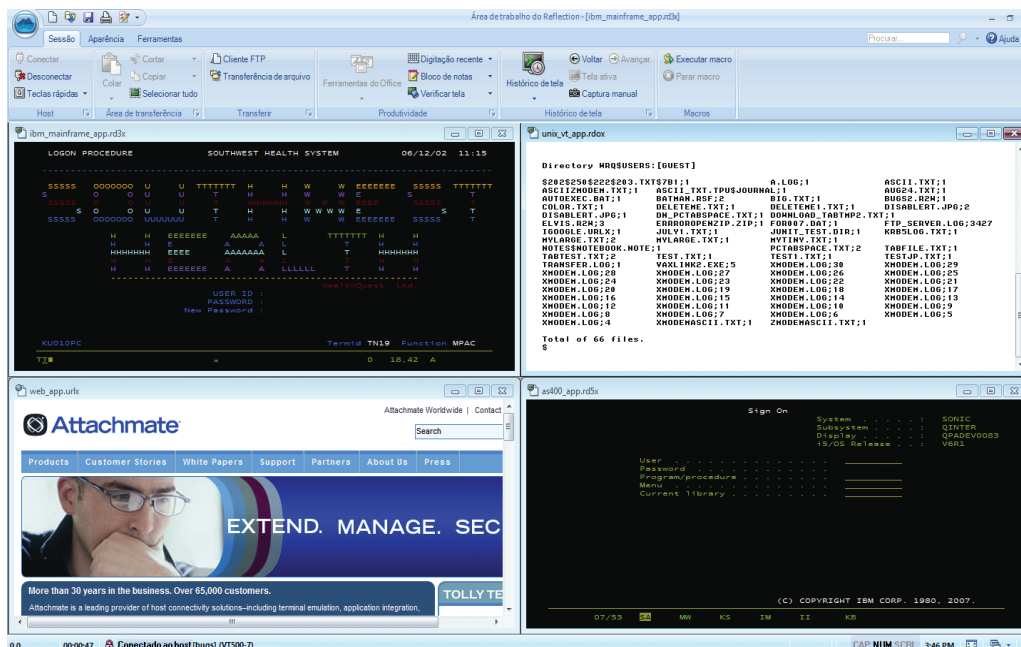
Se a emulação de terminal não for o foco principal do fornecedor, você sentirá a falta de interesse em algum momento. Na Attachmate, temos focado a emulação de terminal por quase trinta anos.

Nenhuma outra empresa oferece funcionalidade mais detalhada para diversos tipos de host, que a nossa empresa. Nossos emuladores de terminal podem se conectar a aplicativos de missão crítica nos principais hosts e plataformas de servidor, incluindo IBM, HP, UNIX, Unisys, Tandem e OpenVMS.

Também criamos nossos produtos para apoiar tecnologias novas e de eficiência comprovada, desde os sistemas operacionais (Windows 7, Mac OS X e Linux), plataformas de virtualização (VMware, Citrix XenApp e Microsoft APP-V) e métodos de segurança (SSL/TLS, SSH, Kerberos, Controle de Conta de Usuário e locais confiáveis) até os padrões da Microsoft (Microsoft Office, Ribbon UI, VBA, .NET e UAC).

2) O fornecedor tem um histórico de inovação tecnológica?

Sejamos realistas – um emulador de terminal que não consegue acompanhar o ritmo das suas crescentes necessidades prejudicará seus negócios. Quando os PCs surgiram, no início dos anos 80,



Com o software de emulação de terminal da Attachmate® você pode conectar o Windows e os usuários do navegador a aplicativos em todos os principais hosts e plataformas de servidor.

a Attachmate foi pioneira em software de emulação de terminal. Com base nessa experiência, começamos a oferecer o acesso ao host por meio de redes de empresas e, eventualmente, por meio da Web. Atualmente, a Attachmate faz um investimento significativo em R & D, com estes resultados:

Recursos de produtividade

Os consultores que são extremamente dependentes de aplicativos host para executar seu trabalho diário se beneficiarão dos recursos de produtividade da Attachmate, que fazem os aplicativos host funcionarem como aplicativos padrão do Office. A verificação ortográfica, o preenchimento automático, a expansão automática, a pesquisa do aplicativo e o histórico em tela são apenas alguns dos recursos inovadores que tornam os trabalhadores mais produtivos.

Ferramentas de programação

As soluções da Attachmate oferecem a maior variedade de ferramentas de programação disponíveis atualmente, permitindo desenvolver um aplicativo rapidamente com o ambiente de desenvolvimento avançado fornecido pelo .NET ou incorporar uma sessão de host em um navegador para criar um aplicativo personalizado. Além disso, as habilidades de programação VBA existentes em sua organização de TI são totalmente transferíveis e podem ser aproveitadas nas soluções da Attachmate para automatizar os processos empresariais.

Segurança integrada

Dada a pressão para garantir a privacidade dos dados, a segurança é uma prioridade para as organizações de TI. Por esse motivo, a segurança está incorporada na estrutura dos nossos processos de desenvolvimento. Graças a nossa dedicada equipe de segurança, os emuladores de terminal da Attachmate oferecem:

- **Suporte abrangente para as infraestruturas de segurança existentes**

Os emuladores de terminal da Attachmate oferecem suporte às tecnologias de autorização e de autenticação existentes, como Microsoft Active Directory, LDAP, Kerberos e métodos de autenticação de portal da Web.

- **Tecnologia de criptografia que atende aos mandatos de segurança rigorosos de hoje**

Para proteger os dados em movimento, os componentes de segurança integrados fornecem as mais recentes tecnologias de autenticação e de criptografia de dados do lado do cliente SSL/TLS, SSH e Kerberos. A tecnologia de criptografia da Attachmate também atende aos rigorosos requisitos traçados pelo padrão de segurança

FIPS 140-2 do governo norte-americano («FIPS» é a sigla de Federal Information Processing Standard). Como resultado, as informações da conta do cliente que estão viajando pela rede entre um PC e um aplicativo host estão protegidas por criptografia e os algoritmos de criptografia foram validados como seguros.

- **Recursos de segurança em nível de usuário**

Os emuladores de terminal da Attachmate incluem recursos projetados para proteger os dados dos clientes e o desktop. Por exemplo, os filtros de privacidade permitem que você mascare os dados confidenciais de host, tais como identificação pessoal ou números de cartão de crédito, em telas de host. Você pode configurar nossos produtos para permitir que usuários executem sessões, mapas de teclado ou macros de locais confiáveis pré-designados. Além disso, o suporte de UAC ajuda a controlar as tarefas que os usuários podem executar em nossos produtos e permite que você faça alterações na configuração rapidamente.

Esse nível de segurança não consegue ser atingido pelos produtos da concorrência.

3) O fornecedor tem experiência e estabilidade no mercado?

Ninguém quer investir pesado em um fornecedor que não estará presente no mercado. Você quer um parceiro que possa sobreviver às mudanças econômicas e à consolidação contínua das empresas de software.

Por quase três décadas, a Attachmate tem sido estável, rentável e está empenhada no desenvolvimento de soluções de TI de qualidade apoiadas por um suporte altamente avaliado. Nossos produtos e serviços abrangem todo o globo por meio de uma rede forte de parceiros de negócios, alianças estratégicas e escritórios da Attachmate. Atualmente, mais de 65.000 clientes usam nossa tecnologia para usufruir de seus ativos de TI de maneiras novas e significativas.

4) O fornecedor pode atender as suas necessidades de suporte técnico?

Na Attachmate, técnicos altamente capacitados, com anos de experiência, estão disponíveis por telefone e por e-mail. Os recursos de autoatendimento da Attachmate, incluindo o suporte on-line, são abrangentes e têm seu conteúdo atualizado regularmente. E se você precisar de ajuda para automatizar um processo empresarial que envolve aplicativos host herdados, a Consultoria da Attachmate tem o conhecimento necessário para fazer o trabalho.

5) Será que o fornecedor o ajudará a orientar o processo de padronização?

Se o custo e a complexidade da padronização já o desencorajaram alguma vez, lembre-se que você não está sozinho. Para facilitar a transição, a Attachmate oferece um conjunto abrangente de ferramentas de conversão para a mudança de configurações e macros de emulação personalizadas para uma solução completa da Attachmate.

Ampliamos nossas ferramentas de programação com os serviços especializados de migração que incluem:

- Suporte à execução de macros e aos arquivos de sessão de produtos da concorrência.
- Uma avaliação ambiental de macros do cliente de emulação, dos mapas de teclado e de outras configurações personalizadas existentes.
- Lista de verificação e guia de migração de quatro fases.
- Exemplo de relatório de inventário de softwares.
- Software de avaliação totalmente funcional, com suporte técnico gratuito durante o período de avaliação.

Com a ajuda da Attachmate, você pode mudar com êxito de produtos de emulação de terminal da concorrência para o Reflection.

Mudar e Salvar

A situação econômica e as condições de negócios atuais fazem com que as empresas tenham que buscar continuamente maneiras de cortar custos e gerenciar seus negócios de forma mais efetiva. Minimizar a quantidade de contratos a ser mantida com os parceiros pode aumentar significativamente a eficiência e reduzir os custos internos de administração. Ao longo do processo de consolidação de fornecedores e de soluções, você vai querer considerar os fornecedores com a experiência e a especialização para fornecer mercadorias, agora e a longo prazo. Com quase 30 anos de experiência, a Attachmate tem as competências de que você precisa.

Por que mudar para uma solução completa da Attachmate?

Conheça alguns bons motivos:

- Suporte para as principais plataformas de virtualização: VMware, Citrix XenApp e Microsoft APP-V.
- Vários níveis de segurança, incluindo SSL/TLS, SSH e Kerberos.
- Opções centralizadas de gerenciamento e de implantação.
- Uma experiência de usuário completamente moderna.
- Suporte ao cliente premiado, de classe mundial.
- Upgrades contínuos da Attachmate e de emuladores de terminal não-Attachmate, preservando configurações, macros e mapas de teclado.
- Planos de migração de eficiência comprovada, avaliações de inventário, serviços de implantação e de treinamento.

A Attachmate dedica-se a emulação de terminal há quase três décadas. Nós sabemos como atender as suas necessidades crescentes de desktop.

Sobre a Attachmate

A Attachmate oferece softwares avançados para emulação de terminal, modernização de legado e transferência gerenciada de arquivos. Nossa unidade de negócios, NetIQ, oferece soluções para automatizar os processos de TI e gerenciar o desempenho, a segurança e a conformidade da TI distribuída. Com nossas tecnologias, mais de 65.000 empresas em todo o mundo estão usufruindo de seus recursos de TI de maneiras novas e significativas.

www.attachmate.com.br



Sede Corporativa
1500 Dexter Avenue North
Seattle, Washington 98109
TEL 206 217 7500
FAX 206 217 7515

**Sede para a Europa,
Oriente Médio e África
Holanda**
TEL +31 172 50 55 55
FAX +31 172 50 55 51

**Sede para a América
Latina
México**
TEL +52 55 9178 4970
FAX +52 55 5540 4886

Attachmate Brasil
São Paulo - SP.
TEL +55 11 5502 3255
FAX +55 11 5502 3260

WEB www.attachmate.com.br
EMAIL Fale_conosco@atm.com.br

Para obter informações sobre os escritórios regionais, visite www.attachmate.com.br.